

## 24 Liter Kessel 2 PS

Bestell-Nr. 210/24C • **CHF 375.-\***

- 220 Volt 2 PS (1.5 kW) Motor Absicherung 10 A träge
- Direktangetrieben
- 200 l/min Ansaugleistung
- **156 l/min effektive Leistung**
- 8 bar maximal Druck
- komplett mit Motorschutzschalter und Luftanschlussverteiler mit Druckreduzieher ausgerüstet
- Länge 700 mm, Breite 380 mm, Höhe 610 mm
- Gesamtgewicht 27 kg



## 50 Liter Kessel 2 PS

Bestell-Nr. RB50BMCX • **CHF 775.-\***

- 220 Volt 2 PS (1.5 kW) Motor Absicherung 10A träge
- Direktangetrieben
- 2 Zylinder 1-stufig
- 250 l/min Ansaugleistung
- **210 l/min effektive Leistung**
- 10 bar maximal Druck
- komplett mit Motorschutzschalter, Luftanschlussverteiler mit Druckreduzieher ausgerüstet
- Länge 860 mm, Breite 420 mm, Höhe 720 mm
- Gesamtgewicht 50 kg



**Nur auf Bestellung verfügbar**

## 100 Liter Kessel 2 PS

220 Volt Bestell-Nr. RB100MCX • **CHF 895.-\***

400 Volt Bestell-Nr. RB100MCX-G • **CHF 980.-\***

- 220 Volt 2 PS (1.5 kW) Motor Absicherung 10A träge
- 400 Volt 2 PS (1.5 kW) Motor Absicherung 10A träge
- Drehzahl 1240 U/min
- 2 Zylinder 1-stufig mit speziellem Kühlsystem
- 250 l/min Ansaugleistung
- **210 l/min effektive Leistung**
- 10 bar maximal Druck
- komplett mit Motorschutzschalter, Luftanschlussverteiler mit Druckreduzieher ausgerüstet
- Länge 1000 mm, Breite 550 mm, Höhe 850 mm
- Gesamtgewicht 63 kg

**Nur auf Bestellung verfügbar**



**Michelin stellt sehr hohe Anforderungen an seine Produzenten, dadurch profitieren Sie von höchster Qualität und langen Einsatz der Michelin Produkte**

## 100 Liter Kessel 3 PS mit V Zylinder

220 Volt Bestell-Nr. RB100VCX • **CHF 1 096.-\***

- 220 Volt 3 PS (2.2 kW) Motor Absicherung 13 A träge
- Drehzahl 1200 U/min
- 2 Zylinder 2-stufig mit leistungsfähigem V - Aggregat
- 350 l/min Ansaugleistung
- **275 l/min effektive Leistung**
- 10 bar maximal Druck
- komplett mit Motorschutzschalter, Luftanschlussverteiler mit Druckreduzieher ausgerüstet
- Länge 1050 mm, Breite 550 mm, Höhe 850 mm
- Gesamtgewicht 68 kg



## 200 Liter Kessel 3 PS

220 Volt Bestell-Nr. RB200MCX • **CHF 1 190.-\***

- 220 Volt 3 PS (2.2 kW) Motor Absicherung 13 A träge
- Drehzahl 1000 U/min
- 2 Zylinder 2-stufig mit speziellem Kühlsystem
- 400 l/min Ansaugleistung
- **315 l/min effektive Leistung**
- 10 bar maximal Druck
- komplett mit Motorschutzschalter, Luftanschlussverteiler mit Druckreduzieher ausgerüstet
- Länge 1460 mm, Breite 640 mm, Höhe 1140 mm
- Gesamtgewicht 109 kg

**Nur auf Bestellung verfügbar**



## 200 Liter Kessel 4 PS

400 Volt Bestell-Nr. 425/200 • **CHF 1 510.-\***

- 400 Volt 4 PS (3 kW) Motor Absicherung 16 A träge
- mit Euro 16A Stecker ausgerüstet
- Drehzahl 1000 U/min
- 2 Zylinder 2-stufig
- 440 l/min Ansaugleistung
- **337 l/min effektive Leistung**
- 10 bar maximal Druck
- komplett mit Motorschutzschalter, Luftanschlussverteiler mit Druckreduzieher ausgerüstet
- Länge 1460 mm, Breite 640 mm, Höhe 1140 mm
- Gesamtgewicht 110 kg

**Nur auf Bestellung verfügbar**



## 270 Liter Kessel 4 PS

Bestell-Nr. 515/270F • **CHF 1760.-\***

- 400 Volt 4 PS (3 kW) Motor Absicherung 16 A träge
- mit Euro 16 A Stecker ausgerüstet
- Drehzahl 1280 U/min
- 2 Zylinder 2-stufig
- 510 l/min Ansaugleistung
- **375 l/min effektive Leistung bei 10 Bar**
- **395 l/min effektive Leistung bei 6.9 Bar**
- 10 bar maximal Druck
- komplett mit Motorschutzschalter ausgerüstet
- Länge 1570 mm, Breite 580 mm, Höhe 1040 mm
- Gesamtgewicht 158 kg



### VORTEIL

24 Monate Garantie  
Service- / Reparatur  
Hotline  
Leasing Finanzierungen

## 270 Liter Kessel 5.5 PS 10 Bar

Bestell-Nr. 678/270 • **CHF 2 330.-\***

- 400 Volt 5.5 PS (4 kW) Motor Absicherung 16 A Stufe C, 5 Adrig
- Drehzahl 1000 U/min
- 2 Zylinder 2-stufig
- 650 l/min Ansaugleistung
- **491 l/min effektive Leistung bei 10 Bar**
- **510 l/min effektive Leistung bei 6.9 Bar**
- 10 bar maximal Druck
- komplett mit Motorschutzschalter und Stundenzähler ausgerüstet
- Länge 1570 mm, Breite 580 mm, Höhe 1150 mm
- Gesamtgewicht 165 kg

## 200 Liter Kessel 5.5 PS 14 Bar

Bestell-Nr. 670/200 • **CHF 3 055.-\***

- 400 Volt 5.5 PS (4 kW) Motor Absicherung 16 A Stufe C, 5 Adrig
- Drehzahl 1000 U/min
- 2 Zylinder 2-stufig
- 550 l/min Ansaugleistung
- **370 l/min effektive Leistung bei 13 Bar**
- **390 l/min effektive Leistung bei 10 Bar**
- 14 bar maximal Druck
- komplett mit Motorschutzschalter und Stundenzähler ausgerüstet
- Länge 1520 mm, Breite 640 mm, Höhe 1150 mm
- Gesamtgewicht 155 kg

generell ab Lager lieferbar

## Automatische Entwässerung für alle Kessel

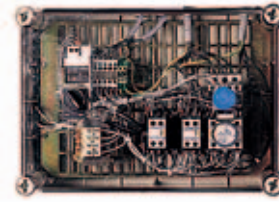


- 220 Volt Ausführung
- 1/4" Ein- Ausgang
- Einstellbare Zeit 1 min - 60 min

Bestell-Nr. 10-770 • **CHF 450.-** (inkl. Montage)  
**CHF 290.-** (ohne Montage)

Mit unserem jährlichen Service sind die Kompressoren länger im Einsatz  
Informationen erhalten Sie unter 034 411 70 80

LIEFERUNG UND MONTAGE ( OHNE ANSCHLUSSSCHLAUCH )  
EXKLUSIVE ELEKTRISCHE ZULEITUNG! **CHF 400.-\***



## 270 Liter Kessel 7.5 PS 10 Bar

Bestell-Nr. 858/270 • **CHF 3 295.-\***

- 400 Volt 7.5 PS (5.5 kW) Motor, 5 poligem Anschluss minimum 25 A Stufe C abgesichert
- Drehzahl 1280 U/min
- 2 Zylinder 2-stufig
- 830 l/min Ansaugleistung
- 592 l/min effektive Leistung bei 10 Bar
- 635 l/min effektive Leistung bei 6.2 Bar
- 10 bar maximal Druck
- komplett mit Motorschutzschalter und Stundenzähler ausgerüstet
- mit Sterndreieckschaltung, 2 Meter elektrische Verkabelung und Euro Stecker 32 A anschlussfertig ausgerüstet
- Länge 1600 mm, Breite 560 mm, Höhe 1040 mm
- Gesamtgewicht 175 kg

## 200 Liter Kessel 7.5 PS 14 Bar

Bestell-Nr. 850/200 • **CHF 3 800.-\***

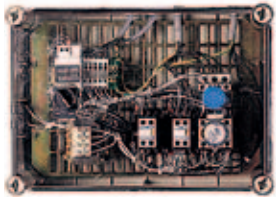
- 400 Volt 7.5 PS (5.5 kW ) Motor, 5 poligem Anschluss minimum 25 A Stufe C abgesichert
- Drehzahl 1080 U/min
- 2 Zylinder 2-stufig
- 649 l/min Ansaugleistung
- 457 l/min effektive Leistung bei 14 Bar
- 491 l/min effektive Leistung bei 10 Bar
- 14 bar maximal Druck
- komplett mit Motorschutzschalter und Stundenzähler ausgerüstet
- mit Sterndreieckschaltung, 2 Meter elektrische Verkabelung und Euro Stecker 32 A anschlussfertig ausgerüstet
- Länge 1520 mm, Breite 600 mm, Höhe 1190 mm
- Gesamtgewicht 165 kg

**Nur auf Bestellung verfügbar**

**Automatische Kessel Entwässerung  
siehe Seite 3**

24 Monate Garantie  
Service- / Reparatur Hotline  
Leasing Finanzierungen

**VORTEIL**



**24 Monate Garantie**



## 270 Liter Kessel 10 PS 10 Bar

Bestell-Nr. 1250/270 • **CHF 5 240.-\***

- 400 Volt 10 PS (7.5 kW) Motor, 5 poligem Anschluss minimum 32 A Stufe C abgesichert
- Drehzahl 1080 U/min
- 2 Zylinder 2-stufig
- 1081 l/min Ansaugleistung
- 860 l/min effektive Leistung bei 10 Bar
- 875 l/min effektive Leistung bei 6.9 Bar
- 10 bar maximal Druck
- komplett mit Motorschutzschalter und Stundenzähler ausgerüstet
- mit Sterndreieckschaltung, 2 Meter elektrische Verkabelung und Euro Stecker 32 A anschlussfertig ausgerüstet
- Länge 1600 mm, Breite 580 mm, Höhe 1240 mm
- Gesamtgewicht 220 kg

**generell ab Lager lieferbar**

**Automatische Kessel Entwässerung  
siehe Seite 3**

24 Monate Garantie  
Service- / Reparatur Hotline  
Leasing Finanzierungen

**VORTEIL**

## Spezielle Kompressor: Notstrom- und Druckluft-Station

Der ideale Begleiter für Service Fahrzeuge

**200 Liter Kessel 17 PS Diesel Motor 14 Bar**

**Version mit manuellem Hand-Anlasser  
(Analog Benzin-Rasenmäher)**

Bestell-Nr. MXUX 678/200 • **AUF ANFRAGE**

**Version mit automatischer, elektrischer  
Startbetätigung mittels einer Starterbatterie**

Bestell-Nr. MXUX 678/200 • **AUF ANFRAGE**

- 5 Liter Diesel Tank
- Geräuschpegel nur 82 dB
- Drehzahl 890 U/min
- 2 Zylinder 2-stufig Aggregat AB 678
- 585 l/min Ansaugleistung
- 405 l/min effektive Leistung bei 13 Bar
- 425 l/min effektive Leistung bei 10 Bar
- 14 bar maximal Druck
- eine 220 Volt Steckdose - 2kWA
- 2 separate Luftdruckanschlüsse sowie ein integriertes Druckluft-Reduzierventil
- Für den professionellen Einsatz und langen Einsatz konzipiert, 12 Monate GARANTIE
- Länge 1460 mm, Breite 460 mm, Höhe 1150 mm
- Gesamtgewicht 220 kg

**Nur auf Bestellung verfügbar**

230 Volt Steckdose, 2 kVA Leistung



Diese Steckdose ist bei dieser Version nicht vorhanden

1/2" Schlauchausgang

**LIEFERUNG UND MONTAGE ( OHNE ANSCHLUSSSCHLAUCH )  
EXKLUSIVE ELEKTRISCHE ZULEITUNG! CHF 400.-\***

## Stehende Ausführungen

### 270 Liter Kessel 5.5 PS 10 Bar

Bestell-Nr. MVX300/678 • **CHF 2 650.-\***

- 400 Volt 5.5 PS (4 kW) Motor Absicherung 16 A Stufe C, 5 Adrig
- Drehzahl 1000 U/min
- 2 Zylinder 2-stufig
- 650 l/min Ansaugleistung
- 491 l/min effektive Leistung bei 10 Bar
- 510 l/min effektive Leistung bei 6.9 Bar
- 10 bar maximal Druck
- komplett mit Motorschutzschalter und Stundenzähler ausgerüstet
- Höhe 1850 mm, Länge 670 mm, Tiefe 670 mm
- Gesamtgewicht 180 kg



**VORTEIL**

24 Monate Garantie  
Service- / Reparatur Hotline  
Leasing Finanzierungen

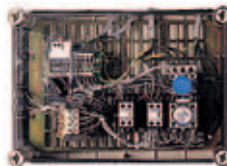
**Alle Modelle nur auf Bestellung verfügbar**

**Automatische Kessel Entwässerung  
siehe Seite 3**

### 270 Liter Kessel 7.5 PS 10 Bar

Bestell-Nr. MVX300/858 • **CHF 3 530.-**

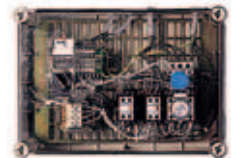
- 400 Volt 7.5 PS (5.5 kW) Motor 5 poligem Anschluss minimum 25A Stufe C abgesichert
- Drehzahl 1000 U/min
- 2 Zylinder 2-stufig
- 830 l/min Ansaugleistung
- 664 l/min effektive Leistung bei 10 Bar
- 690 l/min effektive Leistung bei 6.9 Bar
- 10 bar maximal Druck
- komplett mit Motorschutzschalter und Stundenzähler ausgerüstet
- mit Sterndreieckschaltung, 2 Meter elektrische Verkabelung und Stecker Euro 32 A anschlussfertig ausgerüstet
- Höhe 1850 mm, Länge 670 mm, Tiefe 670 mm
- Gesamtgewicht 200 kg



### 270 Liter Kessel 10 PS 10 Bar

Bestell-Nr. MVX300/988 • **CHF 3 680.-\***

- 400 Volt 10 PS Motor, (7.5 kW) 5 poligem Anschluss minimum 32 A Stufe C abgesichert
- Drehzahl 1000 U/min
- 2 Zylinder 2-stufig
- 912 l/min Ansaugleistung
- 730 l/min effektive Leistung bei 10 Bar
- 760 l/min effektive Leistung bei 6.9 Bar
- 10 bar maximal Druck
- komplett mit Motorschutzschalter und Stundenzähler ausgerüstet
- mit Sterndreieckschaltung, 2 Meter elektrische Verkabelung und Euro Stecker 32 A anschlussfertig ausgerüstet
- Höhe 1850 mm, Länge 670 mm, Tiefe 670 mm
- Gesamtgewicht 220 kg



**Mit unserem jährlichen Service sind die Kompressoren länger im Einsatz  
Informationen erhalten Sie unter 034 411 70 80**

Druckluftbehälter nach SVTI Vertikale Bauart mit Füßen, Stahl, feuerverzinkt, nach Druckgeräterichtlinie 97/23 / EG-AD2000, zugelassen SVTI / SUVA.

### Stehende Ausführung

- 500 Liter lackiert RAL 5015
- bis 11 Bar
- komplett mit Manometer und Sicherheitsventil ausgerüstet
- inklusive allen Anschlussnippeln
- Höhe 1980 mm
- Durchmesser 600 mm

Bestell-Nr. N4125/500V11RAL

CHF 1 750.-



### Stehende Ausführung

- 500 Liter komplett feuerverzinkt
- bis 11 Bar
- komplett mit Manometer und Sicherheitsventil ausgerüstet
- inklusive allen Anschlussnippeln
- Höhe 1980 mm
- Durchmesser 600 mm

Bestell-Nr. N4125/500V11Z

CHF 1 980.-



### Stehende Ausführung

- 500 Liter lackiert RAL 5015
- bis 15 Bar
- komplett mit Manometer und Sicherheitsventil ausgerüstet
- inklusive allen Anschlussnippeln
- Höhe 1980 mm
- Durchmesser 600 mm

Bestell-Nr. N4125.500V16RAL

CHF 2 030.-

### Stehende Ausführung

- 500 Liter komplett feuerverzinkt
- bis 15 Bar
- komplett mit Manometer und Sicherheitsventil ausgerüstet
- inklusive allen Anschlussnippeln
- Höhe 1980 mm
- Durchmesser 600 mm

Bestell-Nr. N4125.500V16Z

CHF 2 140.-

Alle Druckbehälter auf dieser Seite nur auf Bestellung verfügbar

### Stehende Ausführung

- 750 Liter komplett feuerverzinkt
- bis 15 Bar
- komplett mit Manometer und Sicherheitsventil ausgerüstet
- inklusive allen Anschlussnippeln
- Höhe 2050 mm
- Durchmesser 750 mm

Bestell-Nr. N4125.750V16Z

CHF 2 890.-

### Stehende Ausführung

- 1000 Liter komplett feuerverzinkt
- bis 15 Bar
- komplett mit Manometer und Sicherheitsventil ausgerüstet
- inklusive allen Anschlussnippeln
- Höhe 2250 mm
- Durchmesser 800 mm

Bestell-Nr. N4125.1000V16Z

CHF 3 050.-

### Stehende Ausführung

- 2000 Liter komplett feuerverzinkt
- bis 15 Bar
- komplett mit Manometer und Sicherheitsventil ausgerüstet
- inklusive allen Anschlussnippeln
- Höhe 2500 mm
- Durchmesser 1120 mm

Bestell-Nr. N4125.2000V11Z

CHF 5 940.-

## Automatische Entwässerung für alle Kessel - 16 Bar 230 Volt



- 1/4 - 1/2" Ein- Ausgang
- Einstellbare Zeit 1 min - 60 min
- 1/2" Ein- Ausgang
- Einstellbare Zeit 1 Sekunde - 99 Stunden

Bestell-Nr. 10-770

- CHF 450.- (inkl. Montage)
- CHF 290.- (ohne Montage)

Bestell-Nr. 10-770/LZ

- CHF 490.- (inkl. Montage)
- CHF 350.- (ohne Montage)

### Kondensat-Kanister

Deckel mit Entlüftungsbohrungen. Mit drehbarer Schraubung im Deckel für Schlauchanschluss, inklusive 2 m Schlauch



Bestell Nr.	Behälter	Schlauch-Ø	
93KAN 05	5 l	6/8 mm, PUR	CHF 55.-
93KAN 10	10 l	6/8 mm, PUR	CHF 64.-
93 KAN 20	20 l	6/8 mm, PUR	CHF 78.-
93 KAN 20.01	20 l	10/16 mm, PVC	CHF 80.-
93 KAN 20.02	20 l	13/19 mm, PVC	CHF 84.-